

Абатмент UCLA с титановым основанием для одиночной винтовой реставрации

Case #1

Используйте новый абатмент UCLA с титановым основанием для одиночной винтовой фиксации металлокерамической коронки.



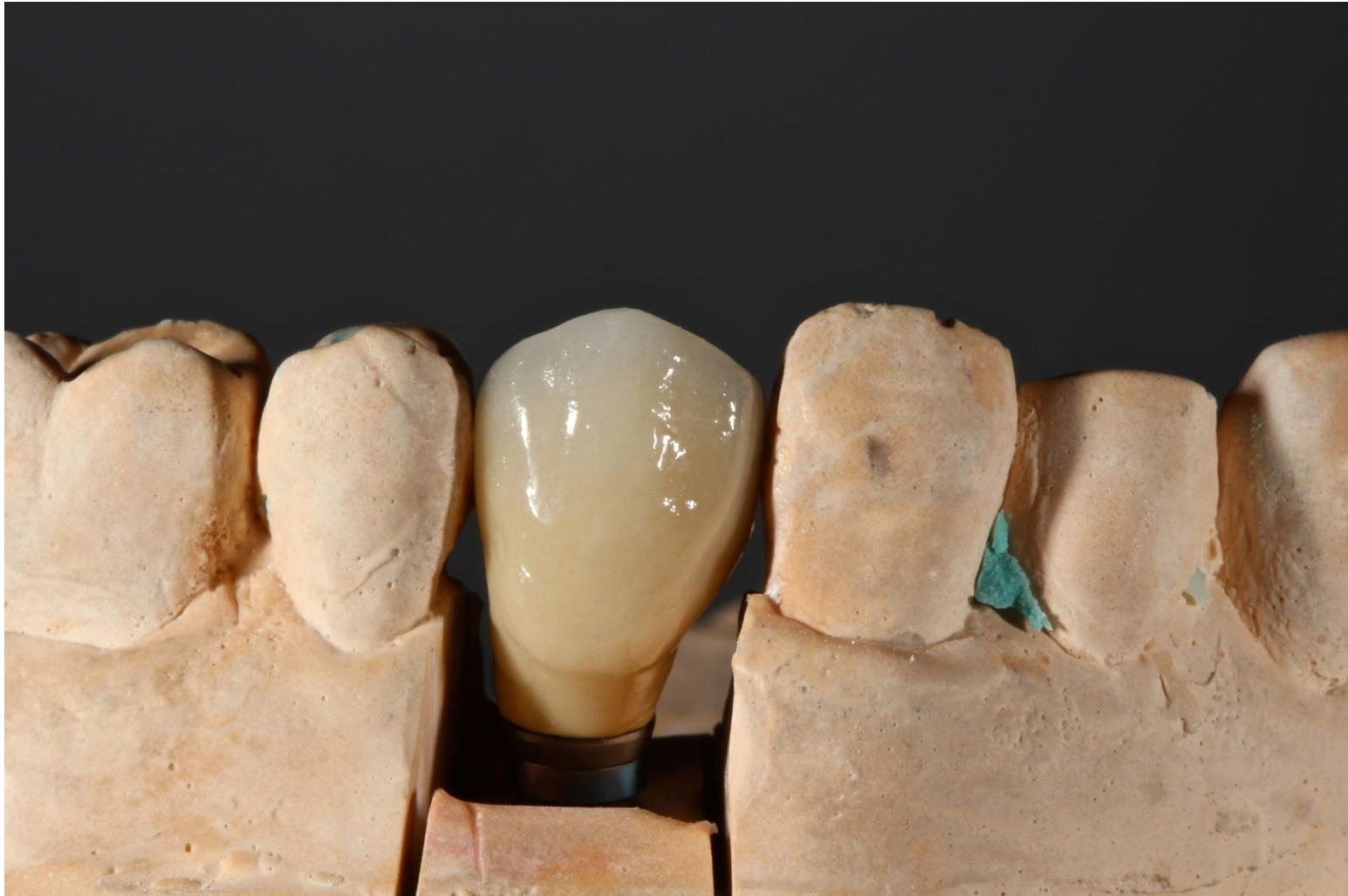
После того, как подобрана высота абатмента, изготавливается восковая модель поверх акрилового цилиндра



Восковая модель выжигается с использованием недорогих металлов (хром-кобальт) без титанового абатмента UCLA .

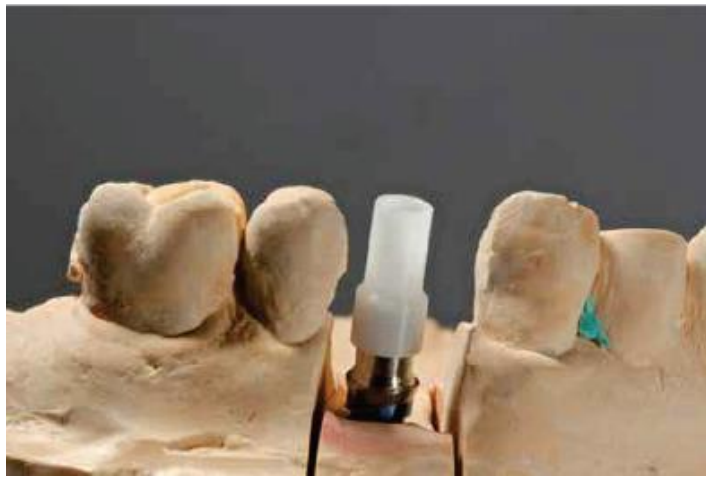


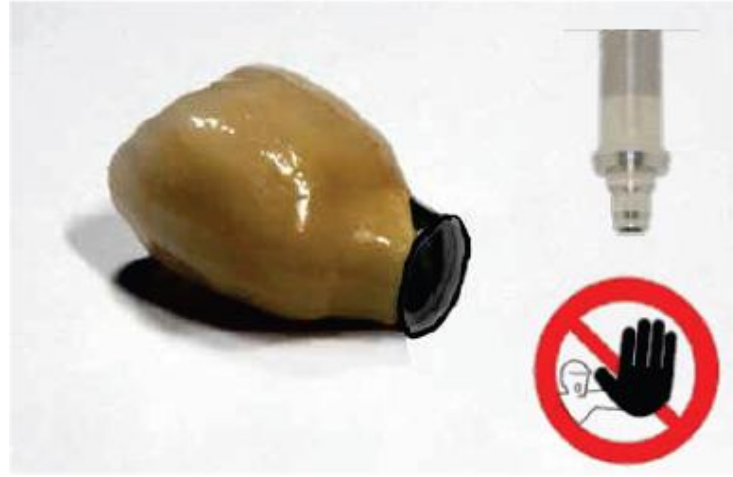
Полученная модель обжигается керамикой и после фиксируется цементом на титановый абатмент UCLA



Окончательно изготовленная металлокерамическая коронка цементируется на титановый абатмент UCLA, оставляя отверстие под винтовую фиксацию.









Абатмент UCLA с титановым основанием как основание для CAD/CAM решений

Case #2

Использование нового абатмента UCLA с титановым основанием как соединительной платформы для полностью керамического CAD/CAM абатмента



Изготавливается CAD/CAM абатмент и
цементируется на титановый абатмент UCLA.

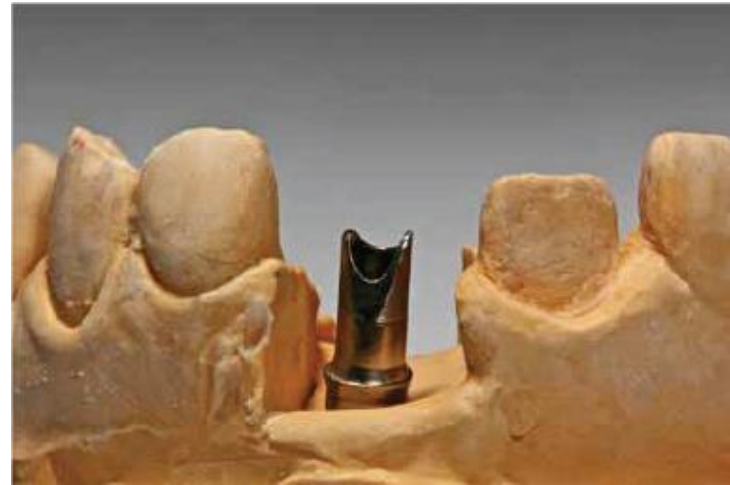


После керамическая коронка цементируется на данный абатмент в полости рта пациента.



Новый титановый абатмент UCLA может использоваться как соединительный абатмент для винтовой и цементной реставрации.







Информация для заказа

Артикул	Наименование
IMUCT1	Абатмент UCLA Ti Certain с титановым основанием 3.4мм (одиночная реставрация)
IMUCT2	Абатмент UCLA Ti Certain с титановым основанием 3.4мм (множественная реставрация)
ITUCA1	Абатмент UCLA Ti Certain с титановым основанием 4.1мм (одиночная реставрация)
ITUCA2	Абатмент UCLA Ti Certain с титановым основанием 4.1мм (множественная реставрация)
ITUCA2C	Абатмент UCLA Ti Certain с титановым основанием 4.1мм (множественная реставрация W/золотой винт ILRGHG)
IWTA51	Абатмент UCLA Ti Certain с титановым основанием 5.0мм (одиночная реставрация)
IWTA52	Абатмент UCLA Ti Certain с титановым основанием 5.0мм (множественная реставрация)